

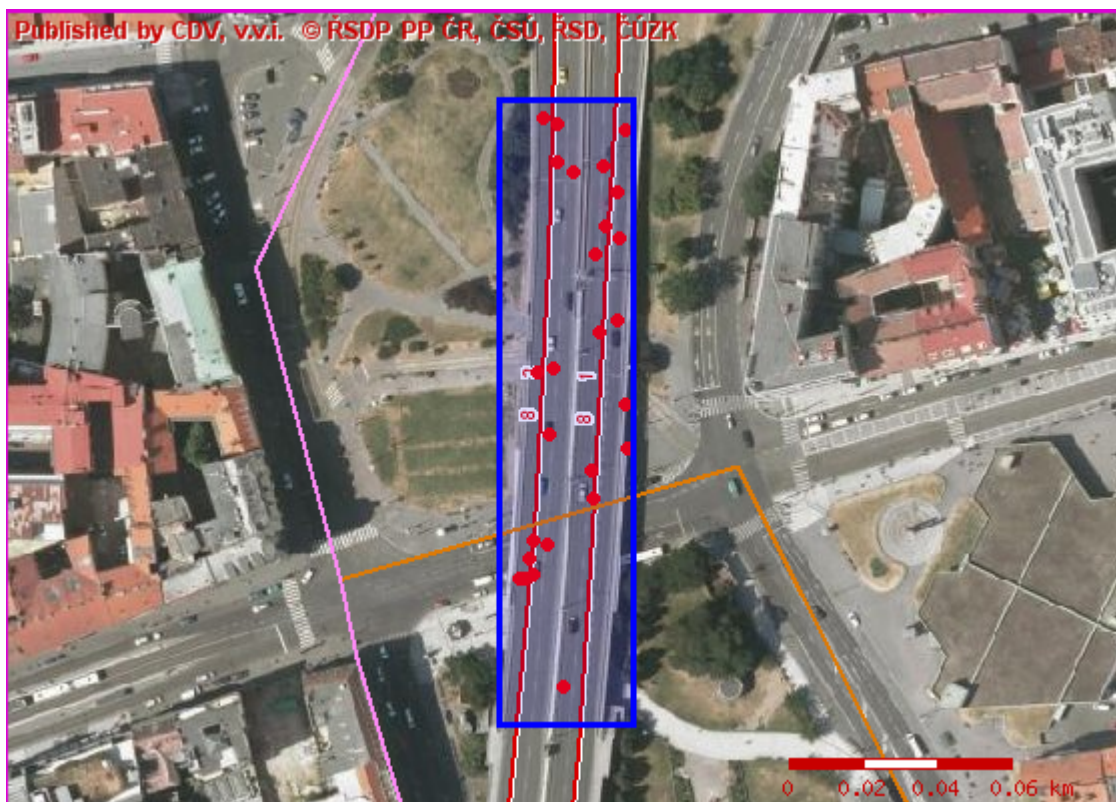
Geografický informační systém MD Jednotná dopravní vektorová mapa ®  
 Úloha: Dopravní nehody, grafické a statistické zobrazení dat dle územního výběru  
 Informativní tiskový výstup z GIS JDVM

## Statistické vyhodnocení vlivu bezpečnostního opatření na nehodovost v silničním provozu na vybrané lokalitě

Období: 01.02.2010 - 31.07.2012

Datum uplatnění bezpečnostního opatření: 01.05.2011

Obce ve vybrané lokalitě : Praha (Hlavní město Praha)



### Všeobecný pohled o nehodách v zadané lokalitě

	Před uplatněním opatření	Po uplatnění opatření	Hodnocení opatření
Počet nehod celkem	11	15	1,35
Počet nehod s následky na zdraví	0	0	
Počet usmrcených osob (do 24 hodin od nehody)	0	0	
Počet těžce zraněných osob	0	0	
Počet lehce zraněných osob	0	0	
Počet nehod pod vlivem alkoholu	0	0	

Geografický informační systém MD Jednotná dopravní vektorová mapa®  
 Úloha: Dopravní nehody, grafické a statistické zobrazení dat dle územního výběru  
 Informativní tiskový výstup z GIS JDVM

#### Statistika nehod v zadané lokalitě podle jednotlivých dnů v týdnu

	Před uplatněním opatření	Po uplatnění opatření	Hodnocení opatření
Počet nehod v pondělí	1	1	0,99
Počet nehod v úterý	2	5	2,48
Počet nehod ve středu	4	5	1,24
Počet nehod ve čtvrtek	1	2	1,98
Počet nehod v pátek	2	2	0,99
Počet nehod v sobotu	0	0	
Počet nehod v neděli	1	0	0,00

#### Statistika nehod v zadané lokalitě za zhoršené viditelnosti

	Před uplatněním opatření	Po uplatnění opatření	Hodnocení opatření
Zhoršená viditelnost - počet nehod	1	1	0,99
Zhoršená viditelnost - počet nehod s následky na zdraví	0	0	
Zhoršená viditelnost - počet usmrcených osob (do 24 hodin od nehody)	0	0	
Zhoršená viditelnost - počet těžce zraněných osob	0	0	
Zhoršená viditelnost - počet lehce zraněných osob	0	0	
Zhoršená viditelnost - počet nehod pod vlivem alkoholu	0	0	

#### Statistika nehod v zadané lokalitě podle druhu pevné překážky

	Před uplatněním opatření	Po uplatnění opatření	Hodnocení opatření
nehoda nepochází v úvahu, nejde o srážku s pevnou překážkou	11	15	1,35

#### Statistika nehod v zadané lokalitě podle stavu komunikace

	Před uplatněním opatření	Po uplatnění opatření	Hodnocení opatření
dobrá, bez závad	11	15	1,35

#### Statistika nehod v zadané lokalitě podle viditelnosti

	Před uplatněním opatření	Po uplatnění opatření	Hodnocení opatření
ve dne, viditelnost nezhoršená vlivem povětrnostních podmínek	8	12	1,49
ve dne, zhoršená viditelnost vlivem povětrnostních podmínek (mlha, snížení, déšť apod.)	0	1	*****
v noci - s ve stejném osvětlením, viditelnost nezhoršená vlivem povětrnostních podmínek	2	2	0,99
v noci - s ve stejném osvětlením, zhoršená viditelnost vlivem povětrnostních podmínek (mlha, déšť, snížení apod.)	1	0	0,00

#### Statistika nehod v zadané lokalitě podle rozhledových poměrů

	Před uplatněním opatření	Po uplatnění opatření	Hodnocení opatření
dobré	11	15	1,35

Geografický informační systém MD Jednotná dopravní vektorová mapa ®  
 Úloha: Dopravní nehody, grafické a statistické zobrazení dat dle územního výběru  
 Informativní tiskový výstup z GIS JDVM

#### Statistika nehod v zadané lokalitě podle specifických míst a objektů v místě nehody

	Před uplatněním opatření	Po uplatnění opatření	Hodnocení opatření
žádné nebo žádné z uvedených	8	11	1,36
prochod pro chodce	0	1	*****
most, nadjezd, podjezd, tunel	2	0	0,00
zastávka tramvaje, autobusu atd. bez nástupního ostrůvku	0	2	*****
parkoviště přiléhající ke komunikaci	1	1	0,99

#### Statistika nehod v zadané lokalitě podle chování chodce

	Před uplatněním opatření	Po uplatnění opatření	Hodnocení opatření
žádné z uvedených	11	15	1,35

#### Statistika nehod v zadané lokalitě podle situace v místě nehody

	Před uplatněním opatření	Po uplatnění opatření	Hodnocení opatření
jiná situace	11	15	1,35

### VYHODNOCENÍ OPATŘENÍ

se vypočte následujícím způsobem:

$$\text{Hodnocení} = \frac{\text{Průměrný denní počet nehod po uplatnění opatření}}{\text{Průměrný denní počet nehod před uplatněním opatření}}$$

